



Bureaux Losinger Sécheron Genève (Suisse)

MAITRE D'OUVRAGE

Losinger

TYPE DE PROJET

Tertiaire

Surface projet : 16 087 m²

Mission : Maîtrise d'œuvre complète

Labels thermiques / Développement durable : Minergie positif

MONTANT DE L'OPERATION

Montant des travaux : -

Date de référence : -

PLANNING

Début de mission : 2010

Fin de mission : 2010

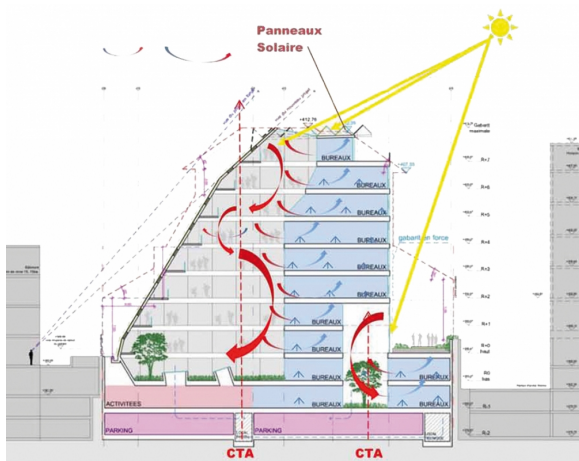
EQUIPE

Architecte partenaire Kephars Architecture

BET Structure Losinger

Economiste de la construction Losinger

Géomètre HKD Géomatique



Le défi est de proposer un bâtiment tertiaire à haut standard énergétique. Fortement isolé et paré d'une façade végétalisée, le projet dégage la façade sud qui chatouille avec les rayons du soleil. Avec une structure béton et un puits canadien, l'inertie du bâtiment et le traitement de l'air permettront une bonne régulation journalière. Les noyaux, sanitaires, escaliers disposeront de gaines d'amenée d'air, la distribution de l'air se faisant par le faux plancher et la chaleur étant captée par le plafond réversible. Le couplage atrium-centrales de traitement d'air (CTA) permet des mouvements en double flux depuis et vers les bureaux. Ces atriums capteront au mieux le soleil depuis la toiture. Les locaux techniques et les CTA seront regroupés dans le parking, dégageant la toiture pour des panneaux solaires et la création d'une terrasse.