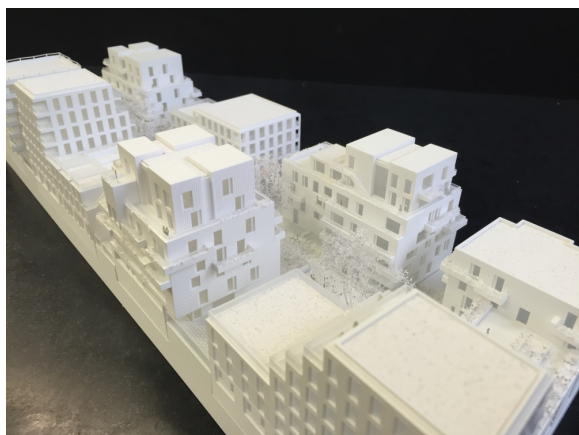




Elevation allée C. de Foucauld



Elevation allée J. Cartier



## 209 logements Maille Horizon Nord - lot C04 Noisy-le-Grand (93)

### MAITRE D'OUVRAGE

SPL SOCAREN

### TYPE DE PROJET

Habitat

Concours

Surface terrain : 6330

Surface projet : 7 150 m<sup>2</sup>

Mission : Maîtrise d'oeuvre complète

### MONTANT DE L'OPERATION

Montant des travaux : -

Date de référence : -

### PLANNING

Début de mission : 2016

Fin de mission : 2016

### EQUIPE

Autre	Altarea Cogedim
Architecte partenaire	Hardel + Le Bihan
Paysagiste	Mutabilis
BET Thermique	MBE
Autre	Sylva Conseil
BET HQE / environnement	Seriation

Reconquête d'une friche, le projet Maille Horizon Nord sera un nouveau quartier dialoguant avec le tissu urbain existant (Mont d'Est, quartier pavillonnaire). Le lot C04 est reconfiguré afin d'offrir un îlot plus aéré, notamment en créant une perspective vers le futur Parc traversant le cœur d'îlot et en valorisant les vues sur le grand paysage. Notre parti (BAT A, C, D, G) propose de révéler la pente naturelle en créant un épannelage en gradins sur les quatre côtés. Le jeu sur les matériaux permet d'initier un dialogue avec le ciel, le bâtiment se dématérialisant graduellement (socle en pierre-corps en enduit blanc-attique en bois). Pour répondre aux besoins changeant des habitants, des duplex en RDJ - RDC et en attique offrent une variété typologique selon leur empilement sur deux niveaux (2-4-8 logements, ateliers d'artiste)